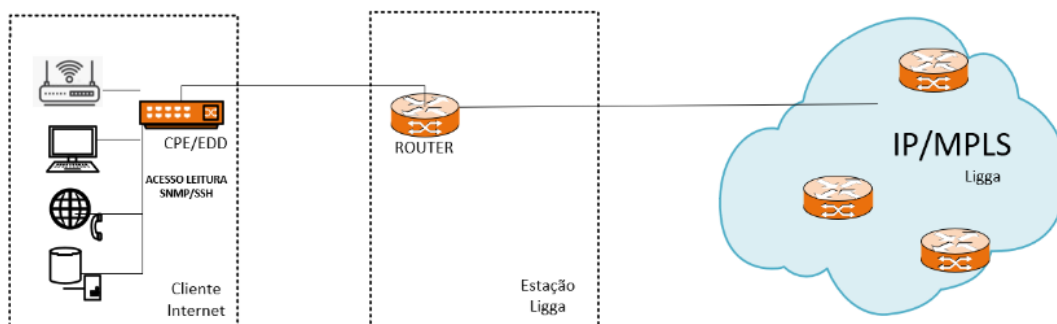


PEDIDO DE ESCLARECIMENTOS

Ao Consórcio Público Intermunicipal de Saúde do Setentrião Paranaense – CISAMUSEP
Assunto: Pregão Eletrônico nº 11/2025 – Retificado - Data de Abertura: 07/04/2025

Tendo em vista a intenção da **Ligga Telecomunicações S.A**, CNPJ 04.368.865/0001-66, em participar da licitação em referência, solicitamos que sejam respondidos os esclarecimentos a seguir, com a finalidade de melhor adequar os itens relacionados a seguir.

Topologia padrão conexão Ligga Telecom:



Questionamentos:

- **Roteador como CPE ou switch/EDD:**
 - a) Na casa do cliente, entregamos um equipamento switch (Ethernet Demarcation Device) e o roteador centralizado na Estação Ligga, este formato atende o edital?
- **Entrega das senhas de acesso ao roteador, com privilégios de leitura:**
 - a) Para o acesso em modo de leitura somente será disponibilizado a conexão local ao switch (EDD), não sendo permitido acesso remoto via rede IP/Internet externa por questões de segurança, sendo configurada uma vlan com ips a serem definidos para esta consulta, isso atende?
- **Gerenciamento via SNMP.**
 - a) Para consultas SNMP de leitura disponibilizamos a consulta local ao switch EDD sendo configurada uma vlan com ips a serem definidos para esta consulta, isso atende?

Curitiba, 25 de março 2025.

Camilo José Gasparetto
Consultor Comercial Governo
41 99609-7491
camilo.gasparetto@liggavc.com.br